



ประกาศมหาวิทยาลัยราชภัฏเพชรบูรณ์  
เรื่อง ประกาศสอบราคาซื้อครุภัณฑ์ดนตรี จำนวน ๒๔ รายการ

ด้วยมหาวิทยาลัยราชภัฏเพชรบูรณ์ มีความประสงค์จะสอบราคาซื้อครุภัณฑ์ดนตรี จำนวน ๒๔ รายการ ดังนี้

๑. จะเข้ จำนวน ๒ ตัว
๒. ซอสามสาย จำนวน ๑ คัน
๓. ซอด้วง จำนวน ๒ คัน
๔. ซออู้ ๒ คัน
๕. ระนาดเอก ๑ ตัว
๖. ระนาดทุ้ม ๑ ตัว
๗. ระนาดทุ้มเหล็ก ๑ ตัว
๘. ระนาดเอกเหล็ก ๑ ตัว
๙. ฆ้องวงใหญ่ ๑ วง
๑๐. ฆ้องวงเล็ก ๑ วง
๑๑. ปี่ใน ๑ อัน
๑๒. ปี่ชวา ๑ อัน
๑๓. ปี่มอญ ๑ อัน
๑๔. ซิม ๒ ตัว
๑๕. ตะโพน ๑ ใบ
๑๖. กลองทัด ๑ คู่
๑๗. กลองแขก ๑ คู่
๑๘. กลองสองหน้า ๑ ใบ
๑๙. ตะโพนมอญ ๑ ใบ
๒๐. เปิงมางคอก ๑ ชุด
๒๑. โทน-รำมะนา ๑ คู่
๒๒. กลองชาตรี ๑ คู่
๒๓. โทนชาตรี ๑ คู่
๒๔. โหม่ง ๑ ชุด

ตามรายละเอียดและเอกสารสอบราคา

ผู้มีสิทธิเสนอราคาจะต้องมีคุณสมบัติ ดังต่อไปนี้

๑. เป็นผู้มีอาชีพขายพัสดุที่สอบราคาซื้อดังกล่าว
๒. ไม่เป็นผู้ที่ถูกระบุชื่อไว้ในบัญชีรายชื่อผู้ทำงานของทางราชการและได้แจ้งเวียนชื่อแล้ว
๓. ไม่เป็นผู้ได้รับเอกสิทธิ์หรือความคุ้มกัน ซึ่งอาจปฏิเสธไม่ยอมขึ้นศาลไทยเว้นแต่รัฐบาลของผู้เสนอราคาได้มีคำสั่งให้สละสิทธิ์ความคุ้มกันนั้น

๔. ไม่เป็นผู้มีผลประโยชน์ร่วมกันกับผู้เสนอราคารายอื่นที่เข้าเสนอราคาให้แก่ มหาวิทยาลัยราชภัฏเพชรบูรณ์ ณ วันประกาศสอบราคาซื้อ หรือไม่เป็นผู้กระทำการอันเป็นการขัดขวางการแข่งขันราคาอย่างเป็นธรรมในการสอบราคาซื้อครั้งนี้

กำหนดยื่นซองสอบราคาในวันที่ ๒๕ ธันวาคม ๒๕๕๕ ถึงวันที่ ๑๐ มกราคม ๒๕๕๖ เวลา ๐๘.๓๐ น. ถึงเวลา ๑๖.๓๐ น. ทุกวันในเวลาราชการ (เว้นวันที่ ๒๙ ธันวาคม ๒๕๕๕ ถึงวันที่ ๑ มกราคม ๒๕๕๖) ที่งานพัสดุ อาคารเฉลิมพระเกียรติฯ สำนักงานอธิการบดี มหาวิทยาลัยราชภัฏเพชรบูรณ์ ยื่นซองโดยตรง ผู้เสนอราคาจะต้องยื่นซองใบเสนอราคาปิดผนึกซองให้เรียบร้อยก่อนยื่นต่อทางราชการ จ่าหน้าซองถึง "ประธานกรรมการเปิดซองสอบราคา มหาวิทยาลัยราชภัฏเพชรบูรณ์"

ผู้สนใจติดต่อขอรับเอกสารสอบราคาซื้อได้ที่ งานพัสดุ อาคารเฉลิมพระเกียรติฯ สำนักงานอธิการบดี มหาวิทยาลัยราชภัฏเพชรบูรณ์ ได้ตั้งแต่วันที่ ๒๕ ธันวาคม ๒๕๕๕ ถึงวันที่ ๑๐ มกราคม ๒๕๕๖ เวลา ๐๘.๓๐ น. ถึงเวลา ๑๖.๓๐ น. ดูรายละเอียดได้ที่เว็บไซต์ [www.pcru.ac.th](http://www.pcru.ac.th) และเว็บไซต์ [www.gprocurement.go.th](http://www.gprocurement.go.th) หรือสอบถามทางโทรศัพท์โดยตรงหมายเลข ๐-๕๖๗๑-๗๑๑๕ หรือโทรสารหมายเลข ๐-๕๖๗๑-๗๑๑๐ ทุกวันในเวลาราชการ (เว้นวันที่ ๒๙ ธันวาคม ๒๕๕๕ ถึงวันที่ ๑ มกราคม ๒๕๕๖)

กำหนดเปิดซองสอบราคาในวันที่ ๑๑ มกราคม ๒๕๕๖ เวลา ๑๐.๐๐ น. เป็นต้นไป ณ ห้องประชุม ชั้นดี (ชั้น ๓) อาคารเฉลิมพระเกียรติฯ สำนักงานอธิการบดี มหาวิทยาลัยราชภัฏเพชรบูรณ์

ประกาศ ณ วันที่ ๒๕ ธันวาคม พ.ศ. ๒๕๕๕

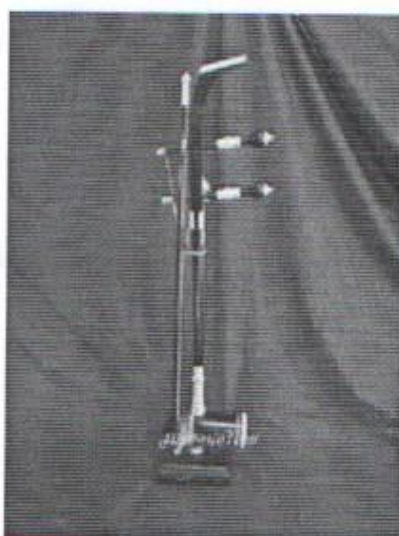
(นางปานิสรา คงปัญญา)  
รักษาราชการแทนอธิการบดี

## คุณลักษณะครุภัณฑ์ดนตรีไทย



### จะเข้

หุ่นทำด้วยไม้ขนุนคัดพิเศษ และสลักฝังมุกเป็นลวดลาย



### ซอด้วง

คันซอและกะโหลกทำจากไม้มะเกลือ และสลักฝังมุกบนคันทวน ขึ้นหน้าซอด้วยหนังงู และใช้หางม้าเป็นคันชักซอ



### ขอऊ

คันซอทำจากไม้มะเกลือ และสลักฝิ่งมุกบนคันทวน กระโหลกซอเป็นกะลามะพร้าวพันธุ์พิเศษที่ใช้ในการทำกระโหลกซอโดยเฉพาะ ขี้นหน้าซอด้วยหนังวัว และใช้หางม้าเป็นคันชักซอ



### ขอสายสามสาย

คันทวนและคันชักขอสายสามสายทำจากไม้มะเกลือ ส่วนประกอบลูกบิดประดับด้วยหอยมุก คันทวนฝิ่งด้วยหอยมุกเป็นลวดลายลักษณะพิเศษ กระโหลกซอทำจากกะลามะพร้าวขึ้นรูป ขี้นหน้าด้วยหนังวัว พร้อมด้วยถ่วงหน้าเพชร



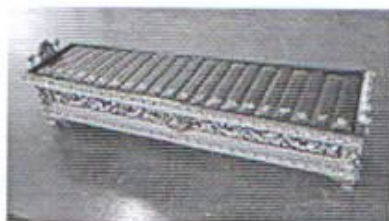
**ระนาดเอก**

รางระนาดทำด้วยไม้สัก พื้นสีดอกอินทนิลแกะสลักลงรักปิดทอง100% มีตราบ  
มหาวิทยาลัยราชภัฏเพชรบูรณ์อยู่ตรงกลางราง ลูกระนาดทำด้วยไม้ชิงชันจำนวน 22 ลูก  
เสียงดีมาก เทียบเสียงแนวกรรมศิลป์ปากร ไม้ดีเป็นไม้นวมและไม้แข็ง



**ระนาดทุ้ม**

รางระนาดทำด้วยไม้สัก พื้นสีดอกอินทนิลแกะสลักลงรักปิดทอง100% มี  
ตราบมหาวิทยาลัยราชภัฏเพชรบูรณ์อยู่ตรงกลางราง ลูกระนาดทำด้วยไม้ไผ่บงจำนวน 17 ลูก  
เสียงดีมาก เทียบเสียงแนวกรรมศิลป์ปากร ไม้ดี 1 คู่



**ระนาดเอกเหล็ก**

รางระนาดทำด้วยไม้สัก พื้นสีดอกอินทนิลแกะสลักลงรักปิดทอง100%  
มีตราบมหาวิทยาลัยราชภัฏเพชรบูรณ์อยู่ตรงกลางราง ลูกระนาดทำด้วยเหล็กชุบโครเมียมหรือ  
ทองเหลืองมีจำนวน 21-22 ลูก เสียงดีมาก เทียบเสียงแนวกรรมศิลป์ปากร ไม้ดีเป็นไม้นวมและไม้  
หนัง



### ระนาดทุ้มเหล็ก

รางระนาดทำด้วยไม้สัก พื้นสีดอกอินทนิล และสลักลวดลายลงรักปิดทอง100%  
มีตรามหาวิทยาลัยราชภัฏเพชรบูรณ์อยู่ตรงกลางราง ลูกระนาดทำด้วยเหล็กชุบโครเมียมหรือ  
ทองเหลืองจำนวน 17 ลูก เสียงดีมาก เทียบเสียงแนวกรรมศิลปากร ไม้ดีเป็น ไม้ نرمและไม้แห้ง



### ฆ้องวงใหญ่

ลูกฆ้องเป็นประเภทฆ้องดี มีจำนวน 16 ลูก โขนแกะสลักลวดลายปิดทอง100% เทียบ  
เสียงแนวกรรมศิลปากร ไม้ดีเป็น ไม้ نرمและไม้แห้ง



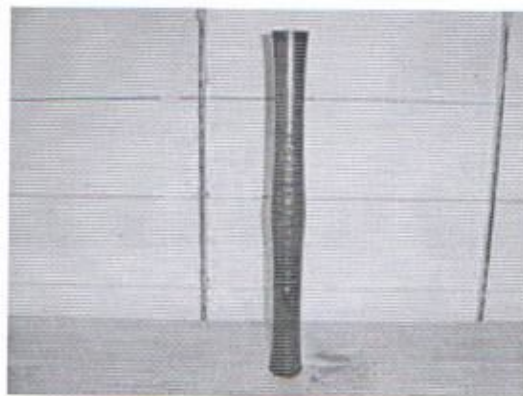
### ฆ้องวงเล็ก

ลูกฆ้องเป็นประเภทฆ้องดี โขนแกะสลักลวดลายปิดทอง100% มีจำนวน 18 ลูก เทียบ  
เสียงแนวกรรมศิลปากร ไม้ดีเป็น ไม้ نرمและไม้แห้ง



### ขลุ่ยเพียงออ

เลาขลุ่ยทำด้วยไม้พญาจิวคำ ดากทำด้วยไม้สักทอง



### ปี่ใน

เลापี่ทำด้วยไม้พญาจิวคำ ยาวประมาณ 41-42 ซม. กำพวดทำด้วยโลหะพร้อมลิ้น



### ปี่ชวา

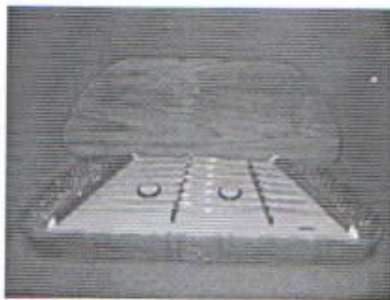
เลापี่และลำโพงทำด้วยไม้พญาจิวคำ ยาวประมาณ 38-39 ซม. กำพวดทำด้วยโลหะพร้อมลิ้น





### ปี่มอญ

เลาปี่ยาวประมาณ 50 ซม. ทำด้วยไม้มะริด ลำโพงทำด้วยโลหะทองเหลือง กำพวด  
ทำด้วยโลหะพร้อมลั่น



### จิม

ตัวจิมทำด้วยไม้สัก ฉลุไม้พุตเป็นลวดลายฝังลงบนจิม หลักเป็นทองเหลืองปิดเงาตีเกลียว



### ตะโพน

ขาตะโพนทำจากไม้สัก พื้นสีดอกอินทนิลแกะสลักลวดลาย ลงรักปิดทอง100% ลูกตะโพนทำ  
จากไม้เนื้อแข็ง ขึ้นหนัง 2 ด้าน ชึงด้วยหนังเรียด ตรงช่วงกลางหุ่นกลอง ใช้หนังรัดอก พื้นโดย  
รอบ

h





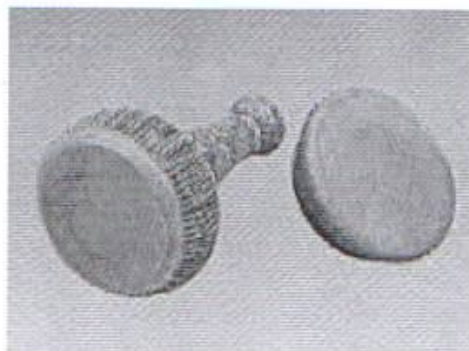
### กลองทัด

ลูกกลองทำจากไม้สัก คว้าน ใสน และกลึงขึ้นรูป ชึงด้วยหนังวัวเต็มแผ่นทั้งสองด้าน ฟันสีดอกอินทนิลแกะสลักลวดลาย ลงรักปิดทอง100%



### กลองแขก

หุ่นทำด้วยไม้ชิงชัน ไม้ทาสี ยาวประมาณ 57 ซม. หน้ารุ่มกว้างประมาณ 20 ซม. หน้าต่านกว้างประมาณ 17 ซม. ชึงหนังสองหน้าด้วยหนังวัว เสียงดีมาก



### โทน - รำมะนา

หุ่นของโทนทำด้วยดินเผาหรือไม้ (เสียงด้องได้) ชึงหน้าด้วยหนังลูกวัว  
รำมะนาหุ่นทำด้วยไม้สัก หน้ากว้างประมาณ 26 ซม. สูงประมาณ 7 ซม. ชึงหน้าด้วยหนังวัว  
ตริงด้วยหมูครอบหน้า เสียงดี



กลองชาตรี

ลูกกลองทำจากไม้ประดู่ คว้านไส้ใน กลึงขึ้นรูป ขึ้นหนัง 2 ด้านฝังหมุดโดยรอบ  
พื้นสีคอกอินทนิลแกะสลักลวดลาย ลงรักปิดทอง 100 %



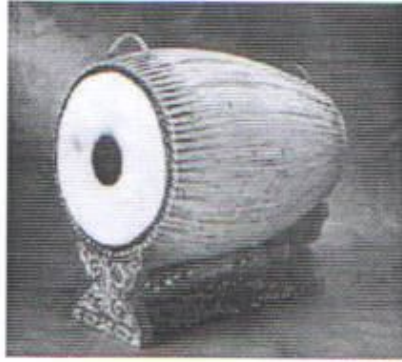
โทนชาตรี

หุ่นกลองทำด้วยประดู่ ชิงหน้าด้วยหนังวัว สายเร่งใช้หนังวัว



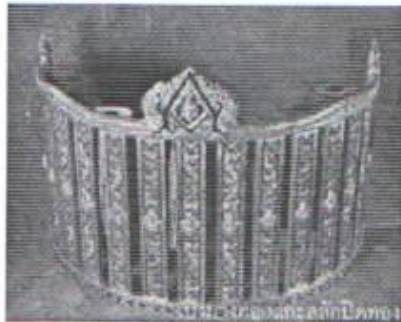
โหม่ง

ทำด้วยโลหะผสม มีเส้นผ่าศูนย์กลางประมาณ 12 นิ้ว พร้อมขาตั้งทำด้วยไม้หรือโลหะก็ได้  
เสียงดี มีกังวาล



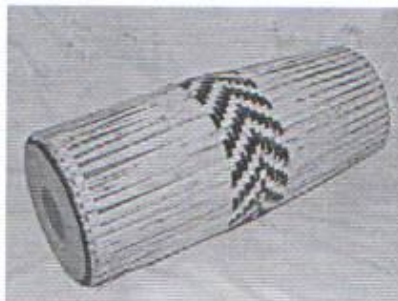
### ตะโพนมอญ

ขาตะโพนทำจากไม้สัก พื้นสีดอกอินทนิลแกะสลักลวดลาย ลงรัก ปิดทอง100% ลูก  
ตะโพนทำจากไม้เนื้อแข็ง ขึ้นหนัง 2 ด้าน ชึงด้วยหนังเรียด



### เปิงมางคอก

เป็นกลองเปิงมางขนาดต่างกัน 7 ลูก ตัวกลองชึงด้วยหนังสองหน้า ขึ้นหน้าด้วยหนัง  
เรียด คอกเปิงมางทำจากไม้สัก พื้นสีดอกอินทนิลแกะสลัก ลงรัก ปิดทอง100%



### กลองสองหน้า

คล้ายลูกเปิงมาง แต่ใหญ่กว่า หน้ากลองด้านกว้างเส้นผ่าศูนย์กลาง 21-24 เซนติเมตร  
ด้านเล็กเส้นผ่าศูนย์กลาง 20-22 เซนติเมตร ตัวกลองยาว 55-58 เซนติเมตร